

# QUARTEN

IBIRAPUERA

# QUARTEEN

IBIRAPUERA

QuarteN é a fusão de Quarteirão + Natureza.

Um nome de sonoridade moderna, urbana e ao mesmo tempo verde.

O “N” final traz frescor e autenticidade de algo Naturalmente Trisul.

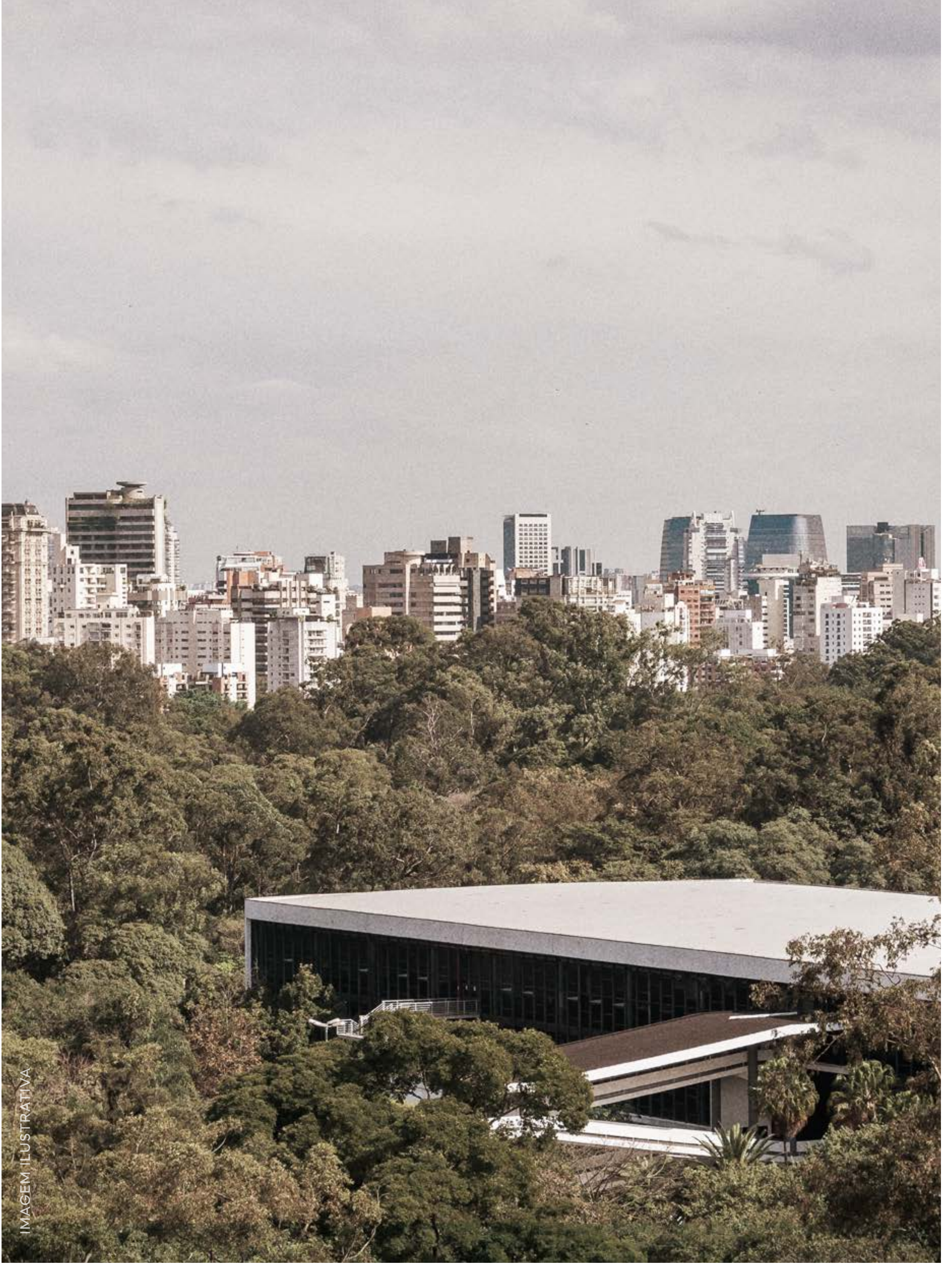


IMAGEM ILUSTRATIVA

# SUMÁRIO

MANIFESTO | 05

LOCALIZAÇÃO | 09

PROJETO | 19

ARQUITETURA | 22

PAISAGISMO | 23

INTERIORES | 24

LAZER | 35

WELLNESS | 41

APARTAMENTOS | 46

PERSONALIZE TRISUL | 62

TRISUL | 64

A RARIDADE DE UM PROJETO QUE OCUPA  
UM QUARTEIRÃO INTEIRO, EM UM DOS



ENDEREÇOS MAIS VALORIZADOS DA CIDADE,  
COM A NATUREZA COMO PROTAGONISTA.

IMAGEM ILUSTRATIVA

ESTE É O CONVITE PARA OCUPAR UM  
ENDEREÇO RARO, ONDE A CIDADE SE  
REINVENTA A PARTIR DA HARMONIA PERFEITA  
ENTRE O CONCRETO E O ORGÂNICO.

PERSPECTIVA ARTÍSTICA DO LOBBY DA TORRE VERANO



PORQUE O FUTURO NÃO É ESCOLHER

ENTRE O URBANO E O NATURAL.

IMAGEM ILUSTRATIVA



É

P E R T E N C E R

A O S

D O I S .

IMAGEM ILUSTRATIVA

LOCALIZAÇÃO

# A ESSÊNCIA DE SÃO PAULO EM NOVAS AMPLITUDES.

Um endereço com o seu próprio ritmo, onde o tempo desacelera sem perder a fluidez. Mobilidade, bem-estar e praticidade convivem com uma atmosfera tranquila e sofisticada, revelando uma cidade mais generosa. Mais sua.

## LOCALIZAÇÃO

Com infraestrutura completa e serviços de alto padrão, a região concentra o que mais importa no dia a dia. Educação, saúde, cultura e conveniências se integram em um dos cenários mais únicos da cidade.



## LOCALIZAÇÃO

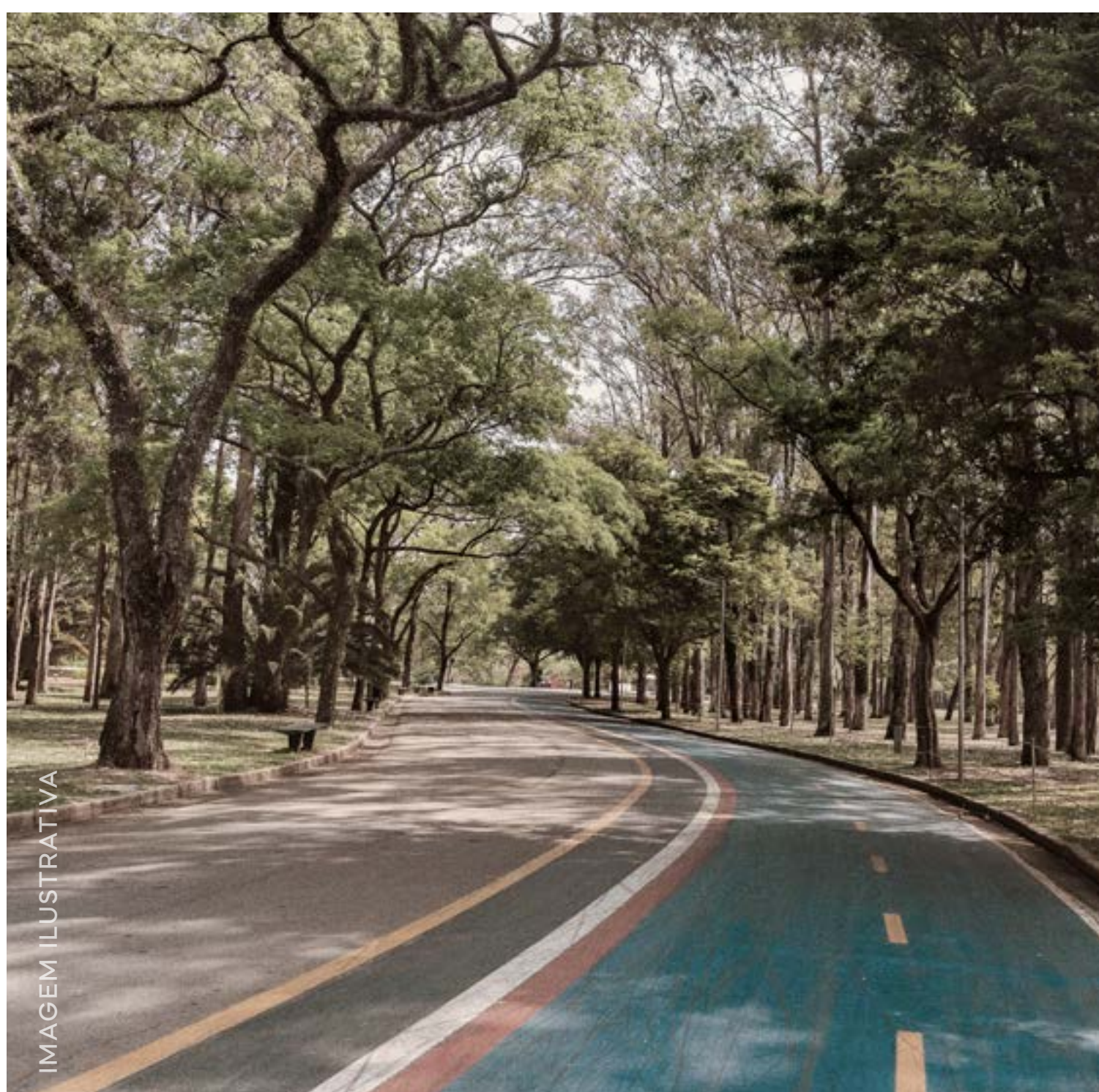


A poucos minutos do Aeroporto de Congonhas, você está sempre pronto para partir ou simplesmente aproveitar o melhor da cidade. Na região, alguns dos restaurantes mais sofisticados de São Paulo reforçam a vocação cosmopolita do endereço, onde cada detalhe amplia as possibilidades de ir, vir e vivenciar.

## LOCALIZAÇÃO

ESPORTE CLUBE SÍRIO	5 MIN* 
AV. REPÚBLICA DO LÍBANO	6 MIN* 
PARQUE IBIRAPUERA	9 MIN* 
AEROPORTO DE CONGONHAS	12 MIN* 

\* Fonte: Google Maps



Ter o Esporte Clube Sírio como vizinho é viver São Paulo em sua expressão mais completa. Um espaço de lazer, bem-estar e convivência que amplia a rotina com sofisticação e pertencimento.



O PRIVILÉGIO DE TER UM  
REFÚGIO VERDE COMO VIZINHO.

IMAGEM ILUSTRATIVA

## LOCALIZAÇÃO

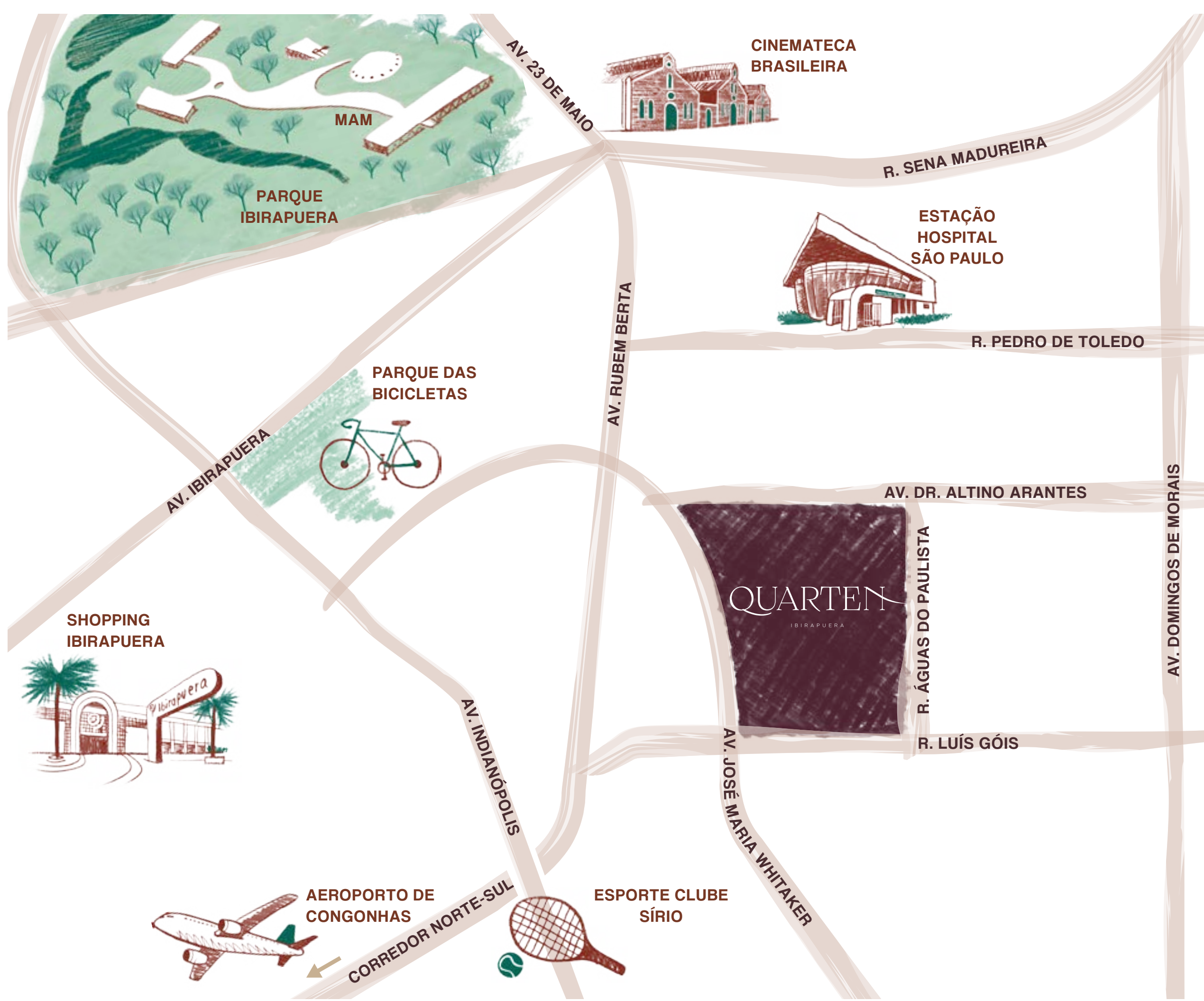


A poucos passos do seu lar está o Parque Ibirapuera, com seus 158 hectares de natureza, lazer e cultura para todas as idades. Seus dias ganham leveza entre árvores, espelhos d'água, ciclofaixas e atrações que convidam ao movimento, à contemplação e ao respiro.



IMAGEN ILUSTRATIVA





MAPA ILUSTRADO DA REGIÃO

TORRE A  
VERANO

TORRE B  
MARINA



PERSPECTIVA ARTÍSTICA DAS TORRES VERANO E MARINA

PROJETO

# QUARTEN

IBIRAPUERA

## **1º ANDAR**

VAGAS DE GARAGEM, SALAS TÉCNICAS, PET CARE, ESPAÇO PET E BOSQUE

## **2º ANDAR**

VAGAS DE GARAGEM, SALAS TÉCNICAS, BICICLETÁRIO, PISCINA COBERTA

## **3º ANDAR**

VAGAS DE GARAGEM, SALAS TÉCNICAS, SPA, SALAS DE MASSAGEM, SAUNAS SECA E  
ÚMIDA

## **4º ANDAR**

ACESSO PEDESTRES E LAZER COBERTO E DESCOBERTO

## **5º AO 27º ANDAR**

23 PAVIMENTOS-TIPO

## **28º E 29º ANDAR**

UNIDADES DUPLEX

# PROJETO

## FICHA TÉCNICA

ÁREA TOTAL DO TERRENO:

**6.007,01M<sup>2</sup>**

TORRES RESIDENCIAIS:

**2**

ENDEREÇO:

**AV. DR. ALTINO ARANTES X R. JOSÉ MARIA WHITAKER X RUA ÁGUAS DO PAULISTA**

ARQUITETURA:

**KÖNIGSBERGER VANNUCCHI ARQUITETOS ASSOCIADOS**

INTERIORES:

**CHRIS SILVEIRA ARQUITETURA E INTERIORES**

PAISAGISMO:

**BENEDITO ABBUD ARQUITETURA PAISAGÍSTICA**

NÚMERO DE PAVIMENTOS COM UNIDADES RESIDENCIAIS:

**23 PAVIMENTOS + 2 DUPLEX**

## PROJETO

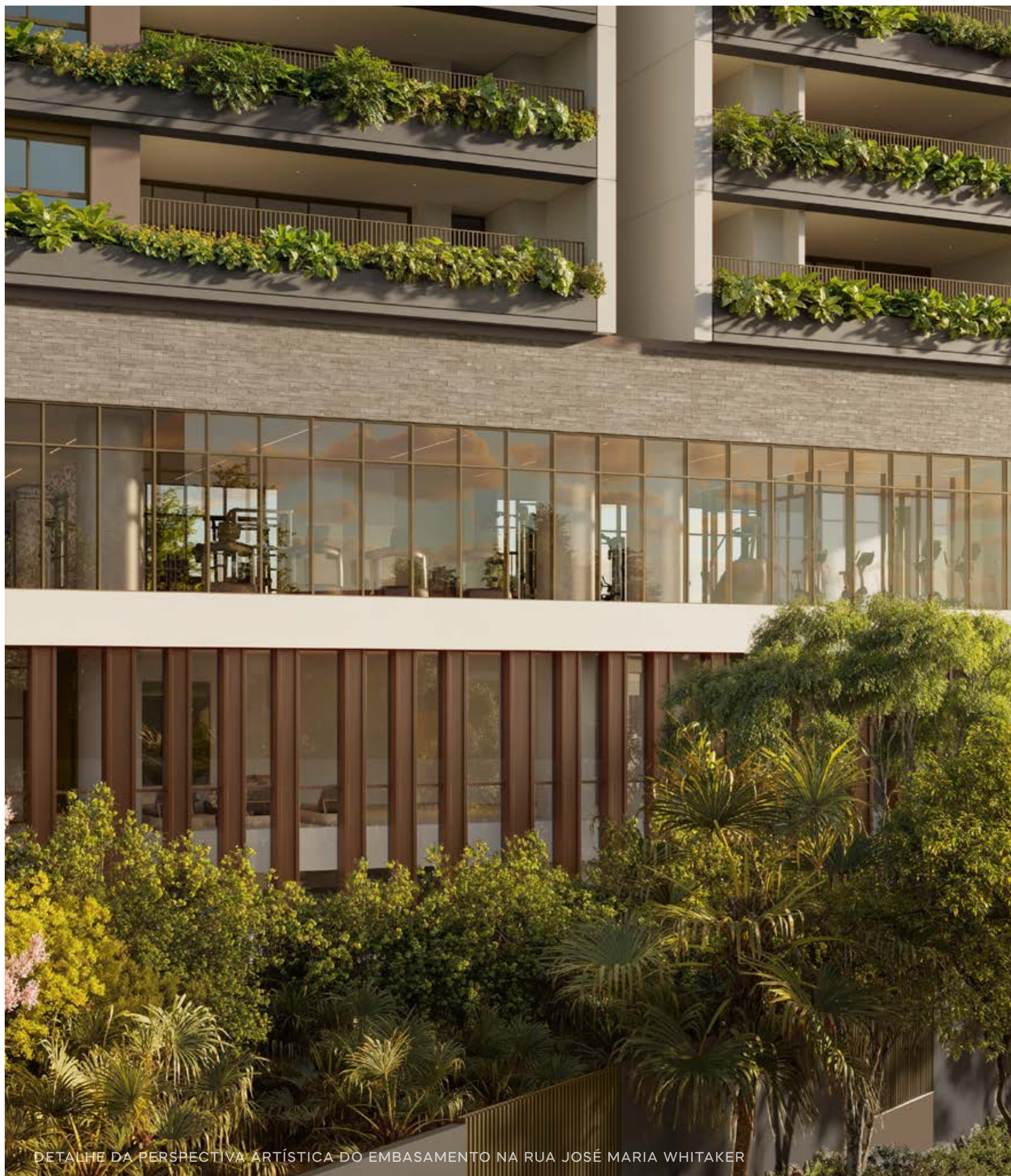
### LAZER

LOBBY, DELIVERY, FITNESS, PILATES, SALÃO DE FESTAS, GOURMET, BRINQUEDOTECA, SALA DE JOGOS, BICICLETÁRIO, PET CARE, ESPAÇO PET, BOSQUE, PRAÇA DE CHEGADA, TÊNIS LOUNGE, QUADRA DE TÊNIS OFICIAL, PRAÇA CENTRAL, PISCINA ADULTO COM DECK MOLHADO E SOLÁRIO, RESORT BAR, LOUNGE PRIVATE, LOUNGE FESTAS, PLAYGROUND, PISCINA INFANTIL E QUADRA RECREATIVA.

### WELLNESS

SAUNA ÚMIDA, SHOWER THERAPY, SAUNA SECA, SPA, COLD PLUNGE, SALAS DE MASSAGEM E PISCINA COBERTA COM RAIA DE 25M.

ARQUITETURA



DETALHE DA PERSPECTIVA ARTÍSTICA DO EMBASAMENTO NA RUA JOSÉ MARIA WHITAKER



**Königsberger  
Vannucchi**  
ARQUITETOS ASSOCIADOS

## PAISAGISMO



DETALHE DA PERSPECTIVA ARTÍSTICA DA PRAÇA DE CHEGADA



INTERIORES



DETALHE DA PERSPECTIVA ARTÍSTICA DO LIVING DECORADO 207M<sup>2</sup>



CHRIS SILVEIRA  
ARCHITECTURE & INTERIOR DESIGN

DETALHE  
DA FACHADA



PERSPECTIVA ILUSTRADA DO DETALHE DA FACHADA

EMBASAMENTO  
RUA JOSÉ MARIA WHITAKER



PERSPECTIVA ILUSTRADA DO EMBASAMENTO NA RUA JOSÉ MARIA WHITAKER

# ACESSO

AV. DR. ALTINO ARANTES

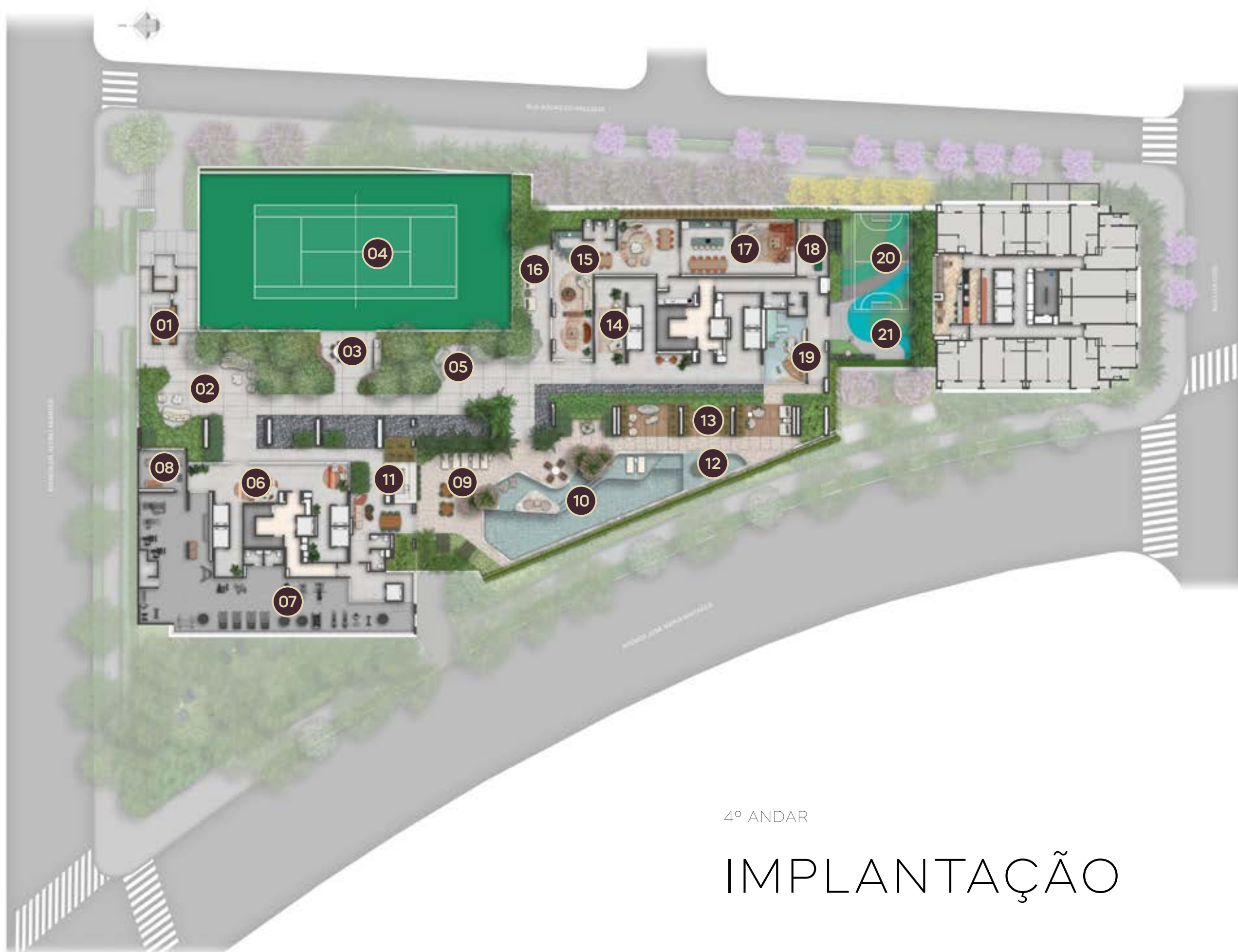


PERSPECTIVA ILUSTRADA DO ACESSO DA AV. DR. ALTINO ARANTES



# UM AMBIENTE NATURALMENTE SEU.

Entre encontros ao ar livre e momentos de pausa, os espaços de lazer se distribuem como uma extensão do seu dia, prontos para acolher o movimento, o descanso e as celebrações.



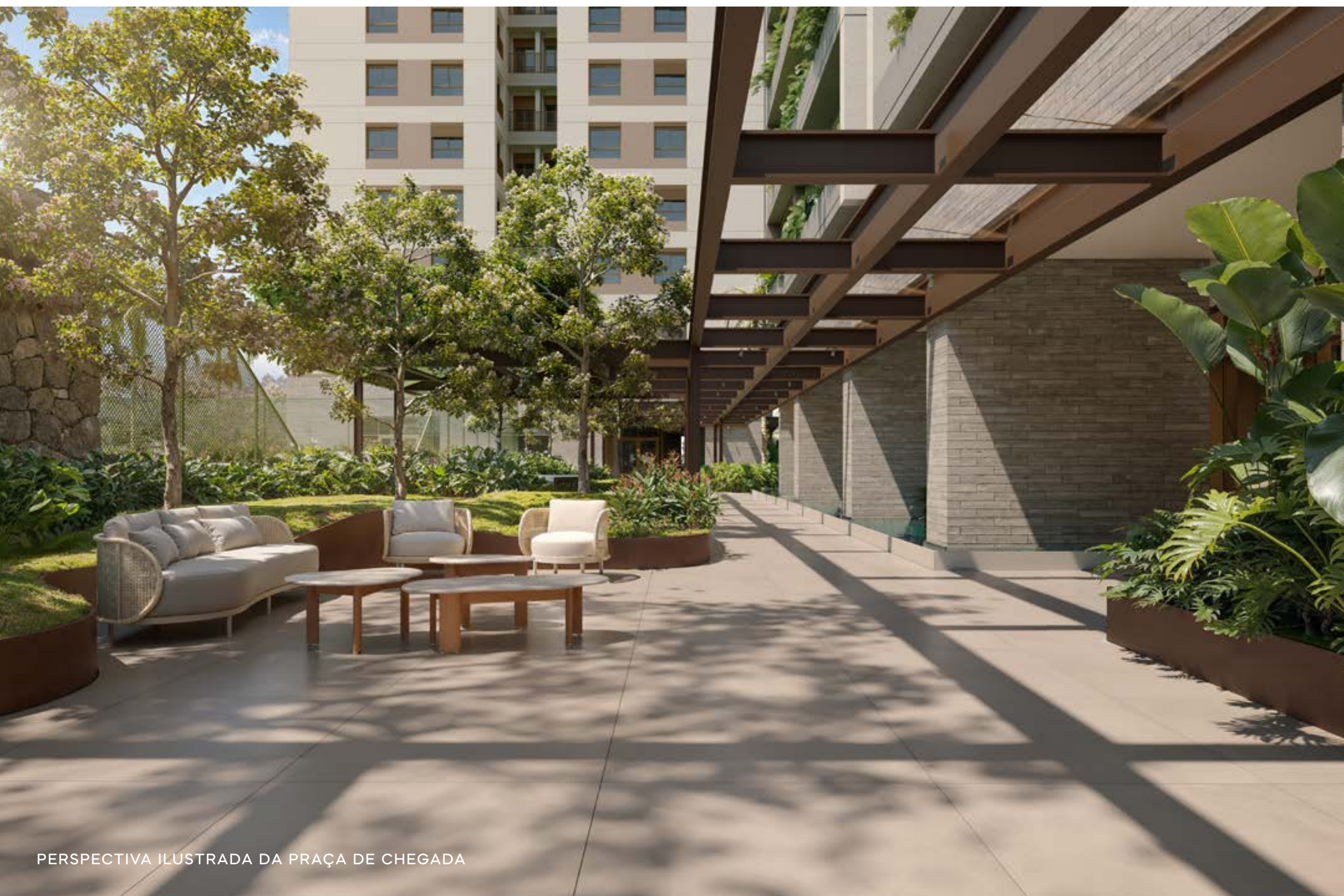
PERSPECTIVA ILUSTRADA DA IMPLANTAÇÃO

4º ANDAR

## IMPLANTAÇÃO

- 01. DELIVERY
- 02. PRAÇA DE CHEGADA
- 03. TÊNIS LOUNGE
- 04. QUADRA DE TÊNIS OFICIAL
- 05. PRAÇA CENTRAL
- 06. LOBBY TORRE VERANO
- 07. FITNESS
- 08. PILATES
- 09. SOLÁRIO
- 10. PISCINA ADULTO
- 11. RESORT BAR
- 12. PISCINA INFANTIL
- 13. LOUNGE PRIVATE
- 14. LOBBY TORRE MARINA
- 15. SALÃO DE FESTAS
- 16. LOUNGE FESTAS
- 17. GOURMET
- 18. SALA DE JOGOS
- 19. BRINQUEDOTECA
- 20. QUADRA RECREATIVA
- 21. PLAYGROUND

PRAÇA DE CHEGADA



PERSPECTIVA ILUSTRADA DA PRAÇA DE CHEGADA

# TÊNIS LOUNGE



PERSPECTIVA ILUSTRADA DO TÊNIS LOUNGE

## QUADRA DE TÊNIS OFICIAL



PERSPECTIVA ILUSTRADA DA QUADRA DE TÊNIS OFICIAL

LOBBY  
TORRE VERANO



PERSPECTIVA ILUSTRADA DO LOBBY DA TORRE VERANO

## PISCINA E SOLÁRIO



PERSPECTIVA ILUSTRADA DA PISCINA E DO SOLÁRIO

LAZER



ATMOSFERA QUE  
EVOCA O CLIMA  
DOS MELHORES  
RESORTS.

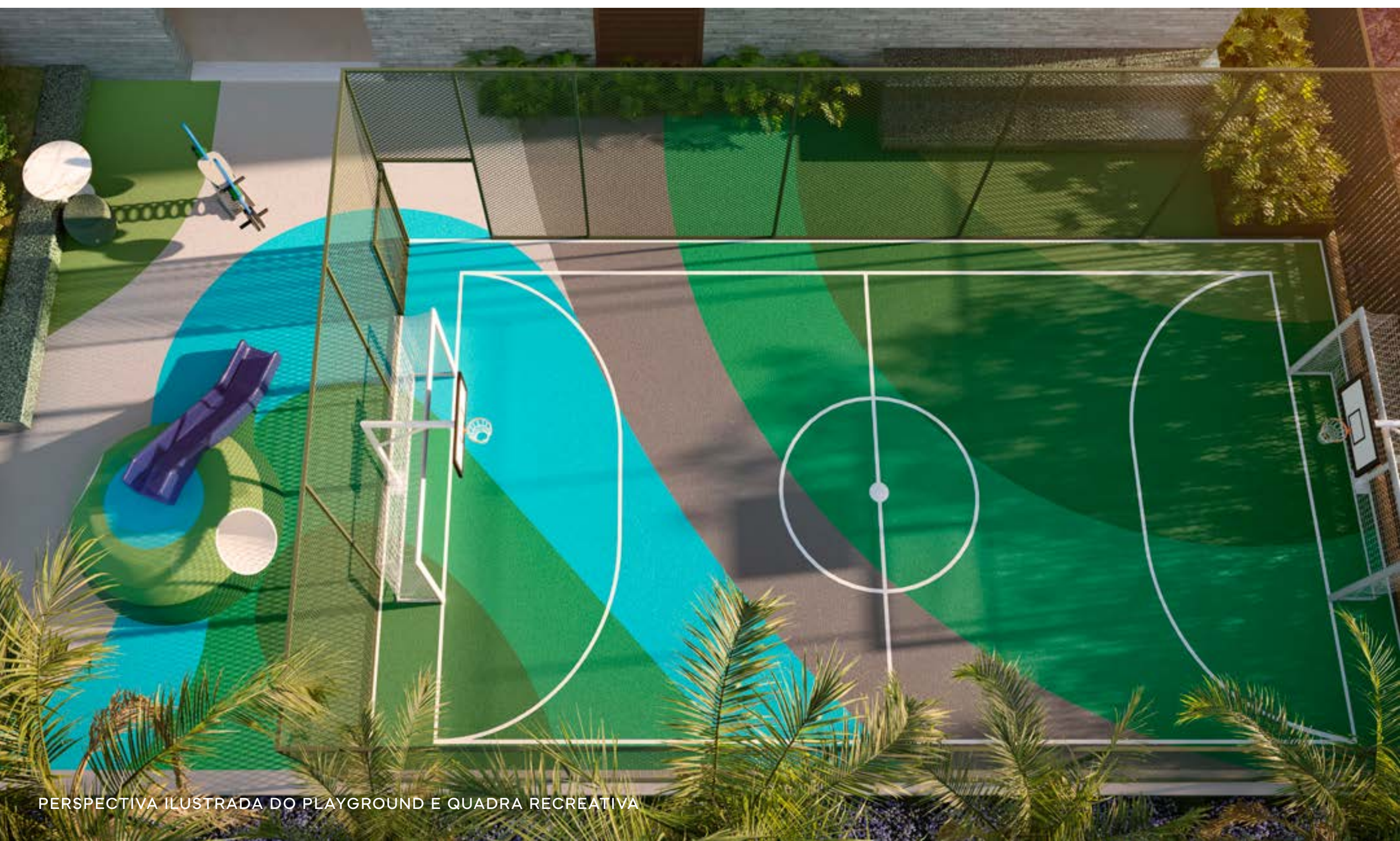
IMAGEM ILUSTRATIVA

VOO PISCINA



PERSPECTIVA ILUSTRADA DO VOO PISCINA

PLAYGROUND  
E QUADRA RECREATIVA



PERSPECTIVA ILUSTRADA DO PLAYGROUND E QUADRA RECREATIVA

## FITNESS



PERSPECTIVA ILUSTRADA DO FITNESS



PERSPECTIVA ILUSTRADA DO PILATES

## PILATES

## SALÃO DE FESTAS



PERSPECTIVA ILUSTRADA DO SALÃO DE FESTAS



PERSPECTIVA ILUSTRADA DA BRINQUEDOTECA

## BRINQUEDOTECA



PET PLACE

PERSPECTIVA ILUSTRADA DO PET PLACE



PET CARE

PERSPECTIVA ILUSTRADA DO PET CARE

WELLNESS



SILÊNCIO.  
LEVEZA.  
RECONEXÃO.

Respire fundo e aproveite a pausa e a paz que emanam bem-estar. Uma atmosfera que convida a desacelerar e encontrar o equilíbrio pleno entre o corpo e a mente.

IMAGENS ILUSTRATIVAS

3º ANDAR

# IMPLANTAÇÃO

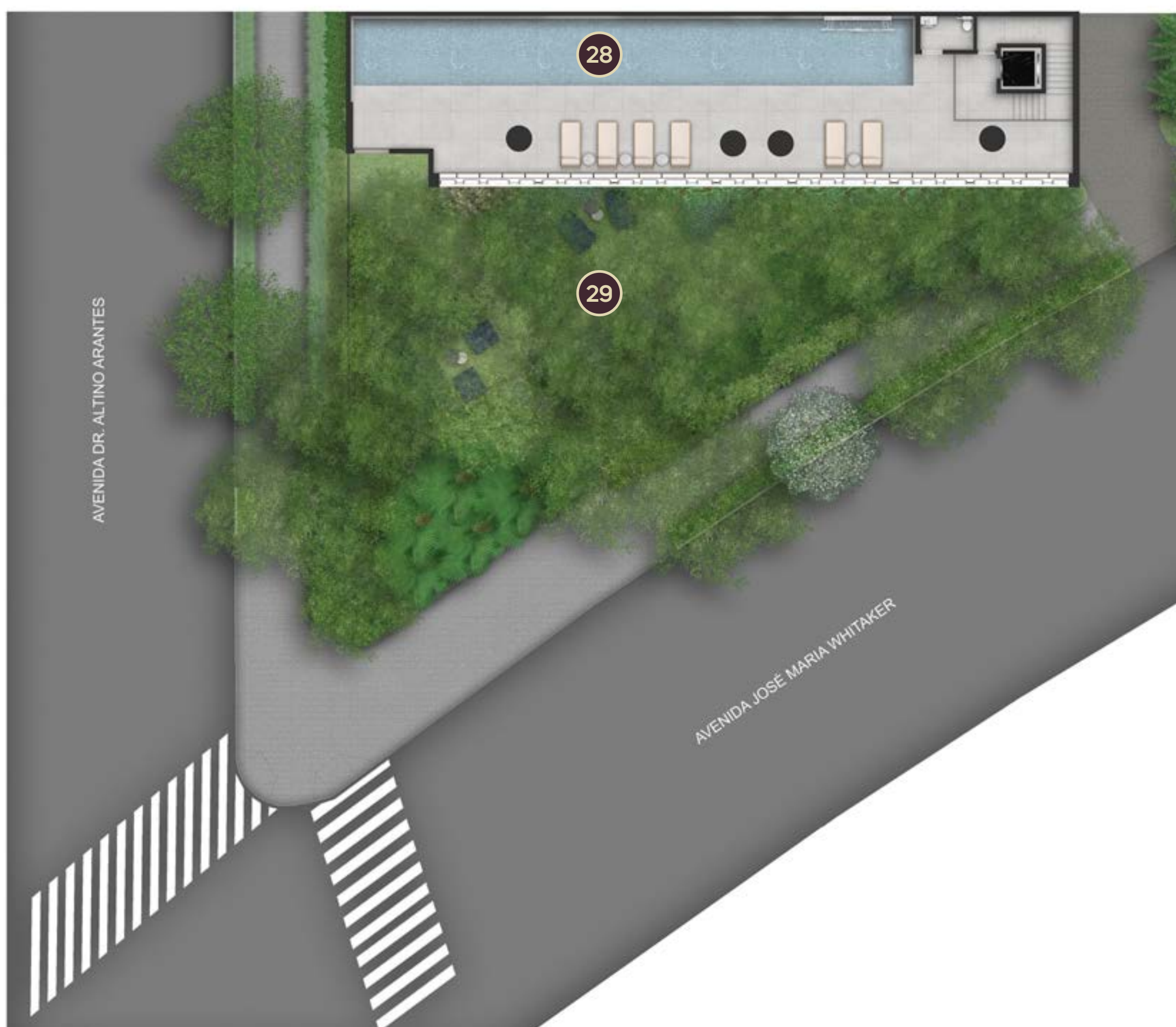


- 22. SAUNA ÚMIDA
- 23. SHOWER THERAPY
- 24. SAUNA SECA
- 25. SPA
- 26. COLD PLUNGE
- 27. SALAS DE MASSAGEM

PERSPECTIVA ILUSTRADA DA IMPLANTAÇÃO

2º ANDAR

# IMPLANTAÇÃO



28. PISCINA (COBERTA COM RAIA 25M)

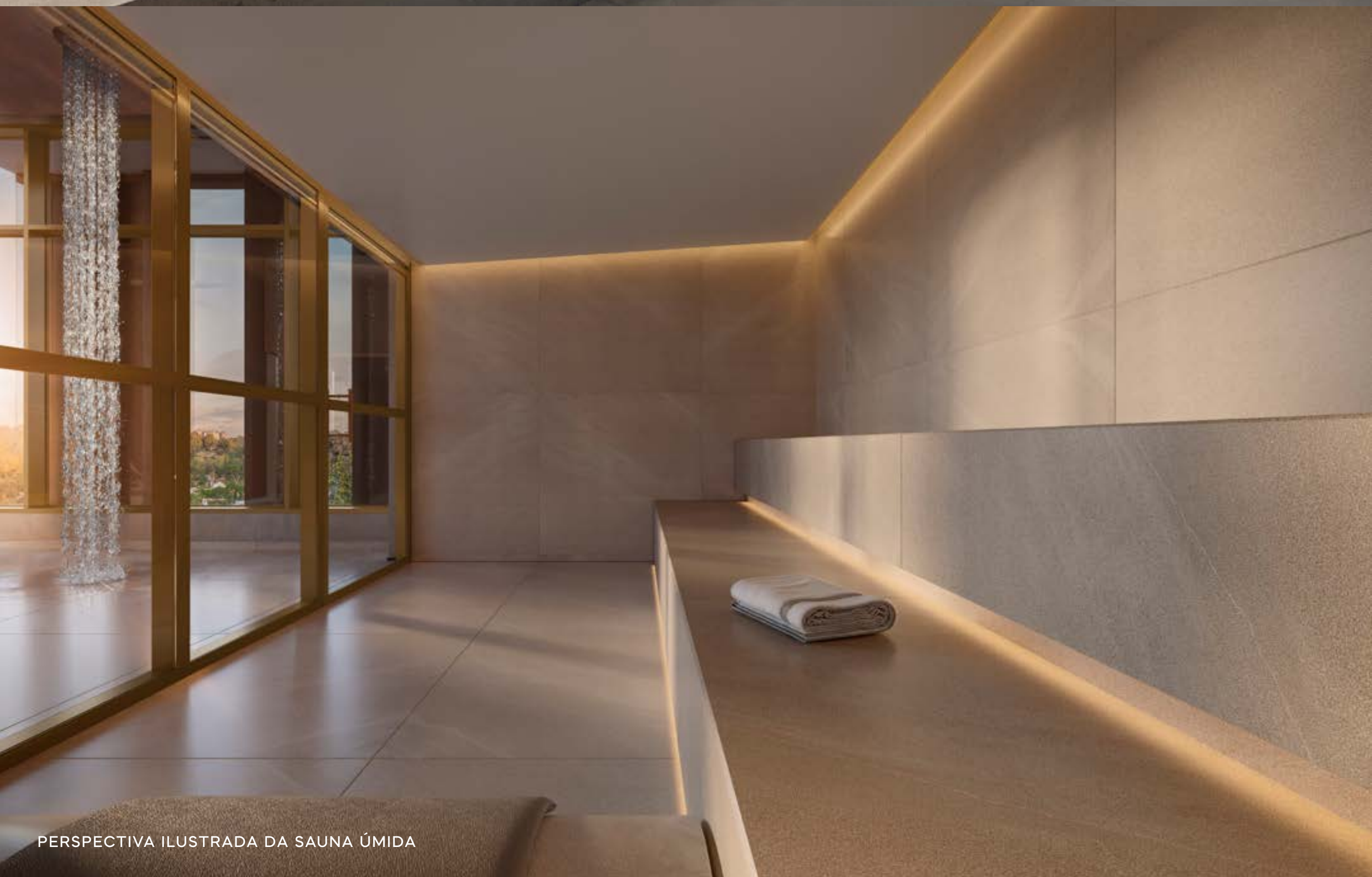
29. BOSQUE

PERSPECTIVA ILUSTRADA DA IMPLANTAÇÃO

SPA COLD PLUNGE  
E HIDROMASSAGEM



PERSPECTIVA ILUSTRADA DO SPA COLD PLUNGE E HIDROMASSAGEM



PERSPECTIVA ILUSTRADA DA SAUNA ÚMIDA

SAUNA ÚMIDA



SALA  
DE MASSAGEM

PERSPECTIVA ILUSTRADA DA MASSAGEM



PISCINA  
COBERTA

PERSPECTIVA ILUSTRADA DA PISCINA COBERTA

APARTAMENTOS

# UMA PERSPECTIVA AMPLIADA DE MORAR.

A arquitetura se estende para dentro, criando espaços amplos e uma relação contínua entre o ambiente interno e o externo. Interiores pensados para o uso cotidiano, com equilíbrio, respiro e intenção.

IMAGENS ILUSTRATIVAS

LIVING DO APTO.  
DECORADO DE 164m<sup>2</sup>



PERSPECTIVA ILUSTRADA DO LIVING DECORADO 164M<sup>2</sup>

PLANTA PADRÃO - FINAL 4

164m<sup>2</sup>

4 DORMS. | 2 SUÍTES



#### COZINHA

- JANELA NA COZINHA
- PREVISÃO PARA MISTURADORES COM ÁGUA QUENTE NA COZINHA E NOS BANHOS

#### ÁREA TÉCNICA

- LOCAL ESPECÍFICO PARA CONDENSADORA DO AR-CONDICIONADO

#### AR-CONDICIONADO

- INFRAESTRUTURA (CARGA ELÉTRICA E DRENO) PARA AR-CONDICIONADO NAS ÁREAS ÍNTIMAS E SOCIAIS

#### TERRAÇO SOCIAL

- FLOREIRA COMO ELEMENTO DA FACHADA
- INFRAESTRUTURA PARA CHURRASQUEIRA A CARVÃO
- POSSIBILIDADE DE INTEGRAR A ÁREA SOCIAL AO TERRAÇO

#### SUÍTE MASTER

- CAMA KING SIZE
- CLOSET AMPLO
- BANHEIRO COM VENTILAÇÃO E ILUMINAÇÃO NATURAL

#### DIFERENCIAIS DA PLANTA

- ENTRADA DE SERVIÇO
- BANHEIRO DE SERVIÇO COM CHUVEIRO
- DESPENSA
- HALL SOCIAL
- LAVABO
- PORTA ISOLANDO ÁREA ÍNTIMA E SOCIAL
- ROUPARIA NO CORREDOR DE ACESSO AOS QUARTOS

Imagens ilustrativas sujeitas a alteração. Os móveis, equipamentos e utensílios utilizados nas perspectivas ilustradas são meras sugestões de decoração e não fazem parte do Contrato de Compra e Venda. Essas áreas serão entregues conforme Memorial Descritivo de Acabamentos e Plantas anexas ao contrato. O apartamento poderá sofrer pequenos ajustes decorrentes do desenvolvimento dos projetos executivos de estrutura, arquitetura e instalações. As medidas dos ambientes são de face a face das paredes com revestimentos.

PLANTA OPÇÃO - FINAL 4

# 164m<sup>2</sup>

## 3 SUÍTES

COM SALA AMPLIADA E COZINHA ABERTA



### COZINHA

- JANELA NA COZINHA
- PREVISÃO PARA MISTURADORES COM ÁGUA QUENTE NA COZINHA E NOS BANHOS

### ÁREA TÉCNICA

- LOCAL ESPECÍFICO PARA CONDENSADORA DO AR-CONDICIONADO

### AR-CONDICIONADO

- INFRAESTRUTURA (CARGA ELÉTRICA E DRENO) PARA AR-CONDICIONADO NAS ÁREAS ÍNTIMAS E SOCIAIS

### TERRAÇO SOCIAL

- FLOREIRA COMO ELEMENTO DA FACHADA
- INFRAESTRUTURA PARA CHURRASQUEIRA A CARVÃO
- POSSIBILIDADE DE INTEGRAR A ÁREA SOCIAL AO TERRAÇO

### SUÍTE MASTER

- CAMA KING SIZE
- CLOSET AMPLO
- BANHEIRO COM VENTILAÇÃO E ILUMINAÇÃO NATURAL

### DIFERENCIAIS DA PLANTA

- ENTRADA DE SERVIÇO
- BANHEIRO DE SERVIÇO COM CHUVEIRO
- DESPENSA
- HALL SOCIAL
- LAVABO
- PORTA ISOLANDO ÁREA ÍNTIMA E SOCIAL

Imagens ilustrativas sujeitas a alteração. Os móveis, equipamentos e utensílios utilizados nas perspectivas ilustradas são meras sugestões de decoração e não fazem parte do Contrato de Compra e Venda. Essas áreas serão entregues conforme Memorial Descritivo de Acabamentos e Plantas anexas ao contrato. O apartamento poderá sofrer pequenos ajustes decorrentes do desenvolvimento dos projetos executivos de estrutura, arquitetura e instalações. As medidas dos ambientes são de face a face das paredes com revestimentos.



UM UNIVERSO  
PARTICULAR QUE  
INSPIRA GRANDES  
MOMENTOS.

IMAGEM ILUSTRATIVA

PLANTA PADRÃO - FINAL 1

207m<sup>2</sup>

4 SUÍTES



#### COZINHA

- JANELA NA COZINHA
- PREVISÃO PARA MISTURADORES COM ÁGUA QUENTE NA COZINHA E NOS BANHOS

#### ÁREA TÉCNICA

- LOCAL ESPECÍFICO PARA CONDENSADORA DO AR-CONDICIONADO

#### AR-CONDICIONADO

- INFRAESTRUTURA (CARGA ELÉTRICA E DRENO) PARA AR-CONDICIONADO NAS ÁREAS ÍNTIMAS E SOCIAIS

#### TERRAÇO SOCIAL

- FLOREIRA COMO ELEMENTO DA FACHADA
- INFRAESTRUTURA PARA CHURRASQUEIRA A CARVÃO
- POSSIBILIDADE DE INTEGRAR A ÁREA SOCIAL AO TERRAÇO

#### SUÍTE MASTER

- CAMA KING SIZE
- CLOSET AMPLO
- BANHEIRO COM VENTILAÇÃO E ILUMINAÇÃO NATURAL

#### DIFERENCIAIS DA PLANTA

- ENTRADA DE SERVIÇO
- BANHEIRO DE SERVIÇO COM CHUVEIRO
- DESPENSA
- HALL SOCIAL
- LAVABO
- PORTA ISOLANDO ÁREA ÍNTIMA E SOCIAL
- SALA ÍNTIMA

Imagens ilustrativas sujeitas a alteração. Os móveis, equipamentos e utensílios utilizados nas perspectivas ilustradas são meras sugestões de decoração e não fazem parte do Contrato de Compra e Venda. Essas áreas serão entregues conforme Memorial Descritivo de Acabamentos e Plantas anexas ao contrato. O apartamento poderá sofrer pequenos ajustes decorrentes do desenvolvimento dos projetos executivos de estrutura, arquitetura e instalações. As medidas dos ambientes são de face a face das paredes com revestimentos.

LIVING - APTO.  
DECORADO 207M<sup>2</sup>



PERSPECTIVA ILUSTRADA DO LIVING DECORADO 207M<sup>2</sup>

PLANTA OPÇÃO - FINAL 1

207m<sup>2</sup>

3 SUÍTES

COM SALA AMPLIADA, BANHO MASTER E COZINHA ABERTA



#### COZINHA

- JANELA NA COZINHA
- PREVISÃO PARA MISTURADORES COM ÁGUA QUENTE NA COZINHA E NOS BANHOS

#### ÁREA TÉCNICA

- LOCAL ESPECÍFICO PARA CONDENSADORA DO AR-CONDICIONADO

#### AR-CONDICIONADO

- INFRAESTRUTURA (CARGA ELÉTRICA E DRENO) PARA AR-CONDICIONADO NAS ÁREAS ÍNTIMAS E SOCIAIS

#### TERRAÇO SOCIAL

- FLOREIRA COMO ELEMENTO DA FACHADA
- INFRAESTRUTURA PARA CHURRASQUEIRA A CARVÃO
- POSSIBILIDADE DE INTEGRAR A ÁREA SOCIAL AO TERRAÇO

#### SUÍTE MASTER

- CAMA KING SIZE
- BANHEIRO AMPLIADO COM PREVISÃO PARA BANHEIRA
- CLOSET AMPLO
- BANHEIRO COM VENTILAÇÃO E ILUMINAÇÃO NATURAL

#### DIFERENCIAIS DA PLANTA

- ENTRADA DE SERVIÇO
- BANHEIRO DE SERVIÇO COM CHUVEIRO
- DESPENSA
- HALL SOCIAL
- LAVABO
- SALA AMPLIADA
- PORTA ISOLANDO ÁREA ÍNTIMA E SOCIAL

Imagens ilustrativas sujeitas a alteração. Os móveis, equipamentos e utensílios utilizados nas perspectivas ilustradas são meras sugestões de decoração e não fazem parte do Contrato de Compra e Venda. Essas áreas serão entregues conforme Memorial Descritivo de Acabamentos e Plantas anexas ao contrato. O apartamento poderá sofrer pequenos ajustes decorrentes do desenvolvimento dos projetos executivos de estrutura, arquitetura e instalações. As medidas dos ambientes são de face a face das paredes com revestimentos.

PLANTA OPÇÃO - FINAL 1

207m<sup>2</sup>

3 SUÍTES

COM SUÍTE MASTER AMPLIADA, BANHO SR. E SRA. E COZINHA ABERTA



#### COZINHA

- JANELA NA COZINHA
- PREVISÃO PARA MISTURADORES COM ÁGUA QUENTE NA COZINHA E NOS BANHOS

#### ÁREA TÉCNICA

- LOCAL ESPECÍFICO PARA CONDENSADORA DO AR-CONDICIONADO

#### AR-CONDICIONADO

- INFRAESTRUTURA (CARGA ELÉTRICA E DRENO) PARA AR-CONDICIONADO NAS ÁREAS ÍNTIMAS E SOCIAIS

#### TERRAÇO SOCIAL

- FLOREIRA COMO ELEMENTO DA FACHADA
- INFRAESTRUTURA PARA CHURRASQUEIRA A CARVÃO
- POSSIBILIDADE DE INTEGRAR A ÁREA SOCIAL AO TERRAÇO

#### SUÍTE MASTER

- CAMA KING SIZE
- POSSIBILIDADE DE INTEGRAR A ÁREA SOCIAL AO TERRAÇO
- CLOSET AMPLO
- BANHO SR. E SRA.
- BANHEIROS COM VENTILAÇÃO E ILUMINAÇÃO NATURAL

#### DIFERENCIAIS DA PLANTA

- ENTRADA DE SERVIÇO
- BANHEIRO DE SERVIÇO COM CHUVEIRO
- DESPENSA
- HALL SOCIAL
- LAVABO
- PORTA ISOLANDO ÁREA ÍNTIMA E SOCIAL
- SALA ÍNTIMA

Imagens ilustrativas sujeitas a alteração. Os móveis, equipamentos e utensílios utilizados nas perspectivas ilustradas são meras sugestões de decoração e não fazem parte do Contrato de Compra e Venda. Essas áreas serão entregues conforme Memorial Descritivo de Acabamentos e Plantas anexas ao contrato. O apartamento poderá sofrer pequenos ajustes decorrentes do desenvolvimento dos projetos executivos de estrutura, arquitetura e instalações. As medidas dos ambientes são de face a face das paredes com revestimentos.

DUPLEX



UMA  
DIMENSÃO  
RARA.  
ACIMA DE  
TODAS AS  
EXPECTATIVAS.

A organização em dois níveis aumenta a percepção de amplitude e fortalece a relação entre interior e exterior. Dessa configuração nascem ambientes que se abrem para uma experiência elevada de morar com exclusividade.

IMAGENS ILUSTRATIVAS

PLANTA PADRÃO - FINAL 1

306m<sup>2</sup>

4 SUÍTES

INFERIOR



#### ÁREA TÉCNICA

- LOCAL ESPECÍFICO PARA CONDENSADORA DO AR-CONDICIONADO

#### AR-CONDICIONADO

- INFRAESTRUTURA (CARGA ELÉTRICA E DRENO) PARA AR-CONDICIONADO NAS ÁREAS ÍNTIMAS E SOCIAIS

#### SUÍTE MASTER

- CAMA KING SIZE
- CLOSET AMPLO
- BANHO SR. E SRA. E PREVISÃO PARA BANHEIRA
- BANHEIROS COM VENTILAÇÃO E ILUMINAÇÃO NATURAL

#### BANHOS

- PREVISÃO PARA MISTURADORES COM ÁGUA QUENTE NA COZINHA E NOS BANHOS

#### DIFERENCIAIS DA PLANTA

- TERRAÇO ÍNTIMO
- FLOREIRA COMO ELEMENTO DA FACHADA
- HALL SOCIAL

Imagens ilustrativas sujeitas a alteração. Os móveis, equipamentos e utensílios utilizados nas perspectivas ilustradas são meras sugestões de decoração e não fazem parte do Contrato de Compra e Venda. Essas áreas serão entregues conforme Memorial Descritivo de Acabamentos e Plantas anexas ao contrato. O apartamento poderá sofrer pequenos ajustes decorrentes do desenvolvimento dos projetos executivos de estrutura, arquitetura e instalações. As medidas dos ambientes são de face a face das paredes com revestimentos.

PLANTA PADRÃO - FINAL 1

306m<sup>2</sup>

4 SUÍTES

SUPERIOR



#### COZINHA

- JANELA NA COZINHA
- PREVISÃO PARA MISTURADORES COM ÁGUA QUENTE NA COZINHA E NOS BANHOS

#### AR-CONDICIONADO

- INFRAESTRUTURA (CARGA ELÉTRICA E DRENO) PARA AR-CONDICIONADO NAS ÁREAS ÍNTIMAS E SOCIAIS

#### TERRAÇO SOCIAL

- TERRAÇO DESCOBERTO
- PREVISÃO PARA SPA
- INFRAESTRUTURA PARA CHURRASQUEIRA A CARVÃO
- POSSIBILIDADE DE INTEGRAR A ÁREA SOCIAL AO TERRAÇO DESCOBERTO

#### DIFERENCIAIS DA PLANTA

- ENTRADA DE SERVIÇO
- BANHEIRO DE SERVIÇO COM CHUVEIRO
- DESPENSA
- HALL SOCIAL
- LAVABO

Imagens ilustrativas sujeitas a alteração. Os móveis, equipamentos e utensílios utilizados nas perspectivas ilustradas são meras sugestões de decoração e não fazem parte do Contrato de Compra e Venda. Essas áreas serão entregues conforme Memorial Descritivo de Acabamentos e Plantas anexas ao contrato. O apartamento poderá sofrer pequenos ajustes decorrentes do desenvolvimento dos projetos executivos de estrutura, arquitetura e instalações. As medidas dos ambientes são de face a face das paredes com revestimentos.

TERRAÇO DO APTO.  
DUPLEX DE 306M<sup>2</sup>



PERSPECTIVA ILUSTRADA DO DUPLEX 306M<sup>2</sup>

PLANTA PADRÃO - FINAL 1

395m<sup>2</sup>

4 SUÍTES

INFERIOR



#### ÁREA TÉCNICA

- LOCAL ESPECÍFICO PARA CONDENSADORA DO AR-CONDICIONADO
- LOCAL ESPECÍFICO PARA BOMBAS DA PISCINA

#### AR-CONDICIONADO

- INFRAESTRUTURA (CARGA ELÉTRICA E DRENO) PARA AR-CONDICIONADO NAS ÁREAS ÍNTIMAS E SOCIAIS

#### SUÍTE MASTER

- CAMA KING SIZE
- CLOSET AMPLO
- BANHO SR. E SRA. E PREVISÃO PARA BANHEIRA
- BANHEIROS COM VENTILAÇÃO E ILUMINAÇÃO NATURAL

#### BANHOS

- PREVISÃO PARA MISTURADORES COM ÁGUA QUENTE NA COZINHA E NOS BANHOS

#### DIFERENCIAIS DA PLANTA

- TERRAÇO ÍNTIMO
- FLOREIRA COMO ELEMENTO DA FACHADA
- HALL SOCIAL

Imagens ilustrativas sujeitas a alteração. Os móveis, equipamentos e utensílios utilizados nas perspectivas ilustradas são meras sugestões de decoração e não fazem parte do Contrato de Compra e Venda. Essas áreas serão entregues conforme Memorial Descritivo de Acabamentos e Plantas anexas ao contrato. O apartamento poderá sofrer pequenos ajustes decorrentes do desenvolvimento dos projetos executivos de estrutura, arquitetura e instalações. As medidas dos ambientes são de face a face das paredes com revestimentos.

PLANTA PADRÃO - FINAL 1

395m<sup>2</sup>

4 SUÍTES

SUPERIOR



#### COZINHA

- JANELA NA COZINHA
- PREVISÃO PARA MISTURADORES COM ÁGUA QUENTE NA COZINHA E NOS BANHOS

#### AR-CONDICIONADO

- INFRAESTRUTURA (CARGA ELÉTRICA E DRENO) PARA AR-CONDICIONADO NAS ÁREAS ÍNTIMAS E SOCIAIS

#### ÁREA TÉCNICA

- LOCAL ESPECÍFICO PARA CONDENSADORA DO AR-CONDICIONADO

#### TERRAÇO SOCIAL

- TERRAÇO COBERTO
- TERRAÇO DESCOBERTO
- PISCINA ENTREGUE
- INFRAESTRUTURA PARA CHURRASQUEIRA A CARVÃO
- POSSIBILIDADE DE INTEGRAR A ÁREA SOCIAL AO TERRAÇO COBERTO

#### DIFERENCIAIS DA PLANTA


- ENTRADA DE SERVIÇO
- BANHEIRO DE SERVIÇO COM CHUVEIRO
- DESPENSA
- HALL SOCIAL
- LAVABO

Imagens ilustrativas sujeitas a alteração. Os móveis, equipamentos e utensílios utilizados nas perspectivas ilustradas são meras sugestões de decoração e não fazem parte do Contrato de Compra e Venda. Essas áreas serão entregues conforme Memorial Descritivo de Acabamentos e Plantas anexas ao contrato. O apartamento poderá sofrer pequenos ajustes decorrentes do desenvolvimento dos projetos executivos de estrutura, arquitetura e instalações. As medidas dos ambientes são de face a face das paredes com revestimentos.

TERRAÇO DO APTO.  
DUPLEX DE 395m<sup>2</sup>



PERSPECTIVA ILUSTRADA DO DUPLEX 395M<sup>2</sup>



# Trisul. Detalhes feitos para durar.

## O QUE É O PERSONALIZE TRISUL?

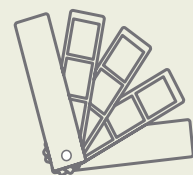
Escolha os acabamentos previamente selecionados por arquitetos contratados pela Trisul, de forma totalmente personalizada, otimizando o tempo necessário para aquisição e escolha dos materiais. Além de economizar tempo sem lidar com fornecedores e prestadores de serviço, terá a garantia da Trisul em receber seu apartamento pronto para mudança, sem prejuízo do prazo de entrega e com qualidade comprovada!

## PERSONALIZE TRISUL

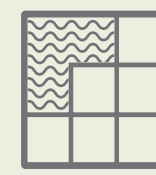
Fazemos o atendimento logo no início da construção do seu prédio. Nossas arquitetas de Personalização entrarão em contato com você por telefone, WhatsApp e e-mail, além de enviar um comunicado pelo SAC da abertura da personalização. São oferecidos serviços como instalação de revestimentos cerâmicos, vinílicos, laminados, bancadas, nichos, prateleiras, metais, louças, infraestrutura e equipamentos de ar-condicionado, envidraçamento, forro de gesso e luminárias, box, espelhos e muito mais.



Atendimento personalizado com arquitetos contratados pela Trisul.



Economia de tempo ao escolher as opções de materiais e acabamentos em um só lugar.



Sem preocupação com a gestão da equipe de construção.



Receba suas chaves com toda a personalização já executada.



Pagamento parcelado com a própria construtora.



Toda a garantia de segurança que só a Trisul pode oferecer a você e à sua família.

\*Obs.: a personalização atende empreendimentos específicos e os kits mudam de empreendimento para empreendimento.

# Projetos feitos para durar.



A Trisul tem orgulho de transformar seus projetos em experiências únicas para seus clientes. Da escolha do terreno à rotina no condomínio, nada é por acaso. Cada decisão, cada traço, cada material escolhido carrega a intenção de entregar, mais do que um imóvel, um lugar com identidade e propósito. Com arquitetura autoral, localização privilegiada e a excelência construtiva, seus projetos vão além da estética e da funcionalidade. Eles promovem o encontro entre as pessoas, incentivam práticas mais sustentáveis e ajudam a moldar uma rotina mais humana, pensada para o bem-estar de hoje e das próximas gerações. O resultado é a valorização dos empreendimentos – e de tudo em volta deles. Agora, a Trisul escreve um novo capítulo na paisagem de São Paulo. Um marco arquitetônico que reforça sua presença em uma das regiões mais valorizadas da cidade.

- + de 40 anos de experiência;
- + de 60 mil unidades entregues;
- + de 350 empreendimentos entregues;

Empresa de capital aberto listada na B3 desde 2007.





QUARTEN IBIRAPUERA: TRISUL VILA CLEMENTINO EMPREENDIMENTOS IMOBILIÁRIOS LTDA. O MEMORIAL DE INCORPORAÇÃO FOI REGISTRADO SOB O NÚMERO 02, NA MATRÍCULA 266.472 EM DATA DE 22/10/2025 NO 14º CARTÓRIO DE REGISTRO DE IMÓVEIS. INTERMEDIÇÃO: TRISUL VENDAS CONSULTORIA EM IMÓVEIS LTDA. CRECI: J20186 - ALAMEDA DOS JAÚNAS, 70 - MOEMA - SÃO PAULO - SP - CEP 04522-020 - TEL.: (11) 3147-0001.